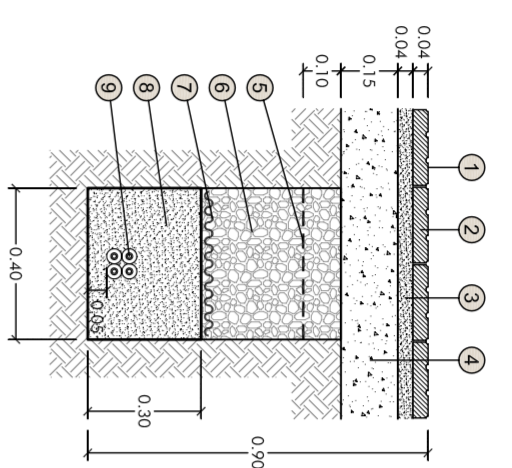
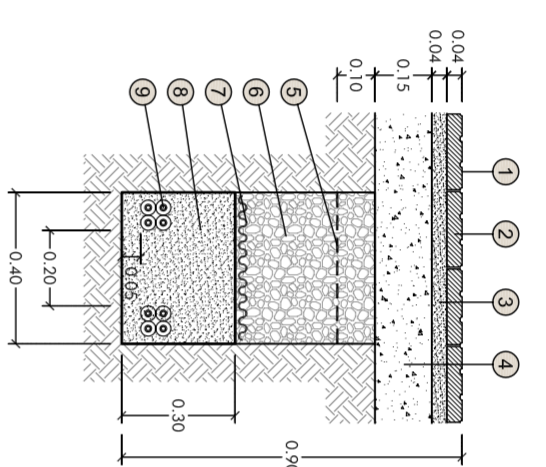


SOTA VORERA

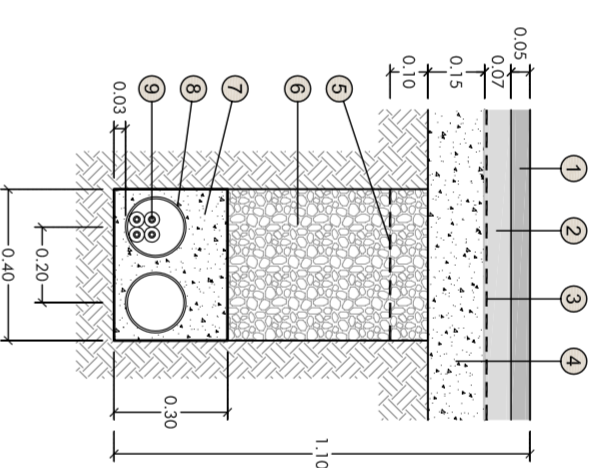
XARXA ELÈCTRICA BT



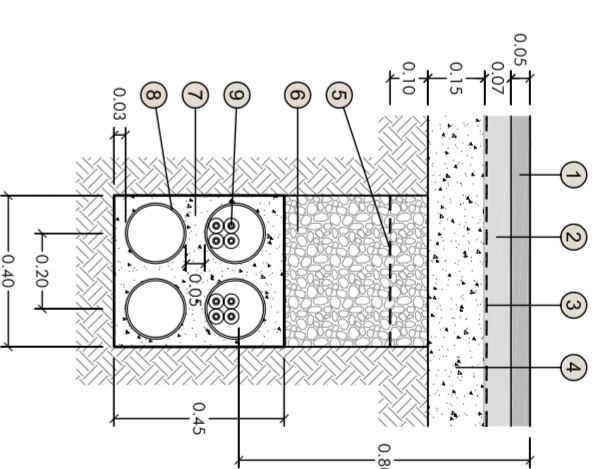
- 1 Aberrada de ciment.
 - 2 Panot gris 9 pastilles, 20x20x4 cm, de classe 1a.
 - 3 Sorn-ciment amb 220 Kg/m³ de ciment portland.
 - 4 Formigó HM-20/B/20/L.
 - 5 Cinta de PE.
 - 6 To-u artificial compactat al 95% P.M. gruix mínim 20 cm.
 - 7 Plagues de PE.
 - 8 Raple de sorra.
 - 9 Cables xarxa elèctrica BT.
- NOTA: Sòmera de formigó r⁴, ample de la rasa + 40 cm, a cada costat.
- DETAI L RAS ES SOTA VORERA
1 CIRCUIT
- XARXA ELÈCTRICA BT



- 1 Aberrada de ciment.
 - 2 Panot gris 9 pastilles, 20x20x4 cm, de classe 1a.
 - 3 Sorn-ciment amb 220 Kg/m³ de ciment portland.
 - 4 Formigó HM-20/B/20/L.
 - 5 Cinta de PE.
 - 6 To-u artificial compactat al 95% P.M. gruix mínim 20 cm.
 - 7 Plagues de PE.
 - 8 Raple de sorra.
 - 9 Cables xarxa elèctrica.
- NOTA: Sòmera de formigó r⁴, ample de la rasa + 40 cm, a cada costat.
- DETAI L RAS ES SOTA VORERA
2 CIRCUITS
- XARXA ELÈCTRICA BT



- 1 Base d'ajonament calent S-12, capa rodadura.
 - 2 Base d'ajonament calent G-20.
 - 3 Rec d'empenyada.
 - 4 Formigó HM-20/B/20/L amb malla electrosoldada 20x30, a5.
 - 5 Cinta de PE.
 - 6 To-u artificial compactat al 95% P.M. gruix mínim 20 cm.
 - 7 Formigó HM-20/B/20/L.
 - 8 Tubular de PE ø160 mm.
 - 9 Cables xarxa elèctrica.
- NOTA: Sòmera de formigó r⁴, ample de la rasa + 40 cm, a cada costat.
- DETAI L RAS ES SOTA CALÇADA (GREU MENTS)
1 CIRCUIT
- XARXA ELÈCTRICA BT

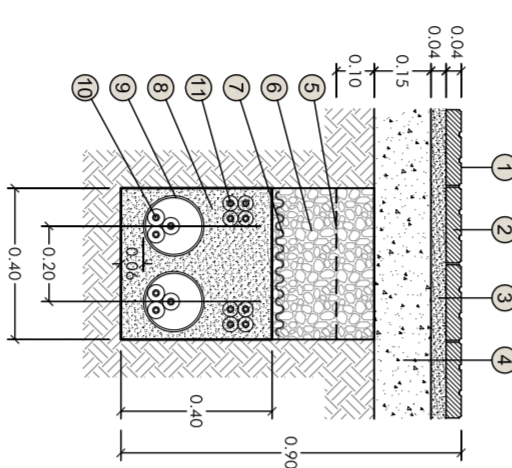


- 1 Base d'ajonament calent S-12, capa rodadura.
 - 2 Base d'ajonament calent G-20.
 - 3 Rec d'empenyada.
 - 4 Formigó HM-20/B/20/L amb malla electrosoldada 20x30, a5.
 - 5 Cinta de PE.
 - 6 To-u artificial compactat al 95% P.M. gruix mínim 20 cm.
 - 7 Formigó HM-20/B/20/L.
 - 8 Tubular de PE ø160 mm.
 - 9 Cables xarxa elèctrica.
- NOTA: Sòmera de formigó r⁴, ample de la rasa + 40 cm, a cada costat.
- DETAI L RAS ES SOTA CALÇADA (GREU MENTS)
2 CIRCUITS / 3 CIRCUITS
- XARXA ELÈCTRICA BT

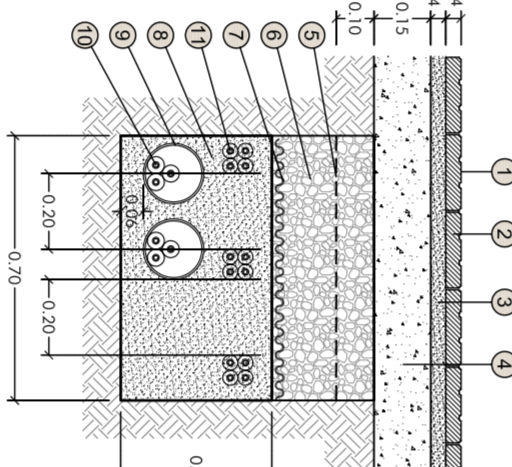
SOTA CALÇADA

SOTA VORERA

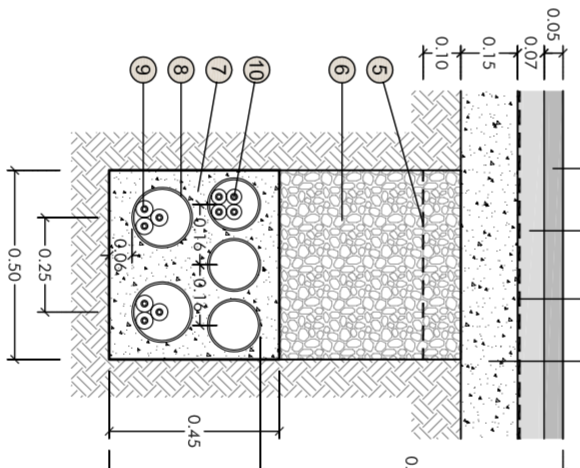
XARXA ELÈCTRICA MT-BT



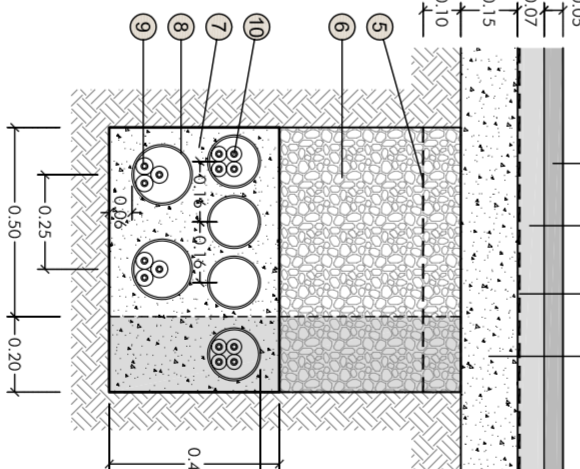
- 1 Aberrada de ciment.
 - 2 Panot gris 9 pastilles, 20x20x4 cm, de classe 1a.
 - 3 Sorn-ciment amb 220 Kg/m³ de ciment portland.
 - 4 Formigó HM-20/B/20/L.
 - 5 Cinta de PE.
 - 6 To-u artificial compactat al 95% P.M. gruix mínim 20 cm.
 - 7 Plagues de PE.
 - 8 Raple de sorra.
 - 9 Tubular de PE ø160 mm.
 - 10 Cables xarxa elèctrica MT.
 - 11 Cables xarxa elèctrica BT.
- NOTA: Sòmera de formigó r⁴, ample de la rasa + 40 cm, a cada costat.
- DETAI L RAS ES SOTA VORERA
1 o 2 CIRCUITS MT I 1 o 2 CIRCUITS BT
- XARXA ELÈCTRICA MT I BT



- 1 Aberrada de ciment.
 - 2 Panot gris 9 pastilles, 20x20x4 cm, de classe 1a.
 - 3 Sorn-ciment amb 220 Kg/m³ de ciment portland.
 - 4 Formigó HM-20/B/20/L.
 - 5 Cinta de PE.
 - 6 To-u artificial compactat al 95% P.M. gruix mínim 20 cm.
 - 7 Plagues de PE.
 - 8 Raple de sorra.
 - 9 Tubular de PE ø160 mm.
 - 10 Cables xarxa elèctrica MT.
 - 11 Cables xarxa elèctrica BT.
- NOTA: Sòmera de formigó r⁴, ample de la rasa + 40 cm, a cada costat.
- DETAI L RAS ES SOTA VORERA
1 o 2 CIRCUITS MT I 1 o 2 CIRCUITS BT
- XARXA ELÈCTRICA MT I BT



- 1 Base d'ajonament calent S-12, capa rodadura.
 - 2 Base d'ajonament calent G-20.
 - 3 Rec d'empenyada.
 - 4 Formigó HM-20/B/20/L amb malla electrosoldada 20x30, a5.
 - 5 Cinta de PE.
 - 6 To-u artificial compactat al 95% P.M. gruix mínim 20 cm.
 - 7 Formigó HM-20/B/20/L.
 - 8 Tubular de PE ø160 mm.
 - 9 Cables xarxa elèctrica MT.
 - 10 Cables xarxa elèctrica BT.
- NOTA: Sòmera de formigó r⁴, ample de la rasa + 40 cm, a cada costat.
- DETAI L RAS ES SOTA CALÇADA (GREU MENTS)
1 o 2 CIRCUITS MT I 1 o 2 CIRCUITS BT
- XARXA ELÈCTRICA MT I BT



- 1 Base d'ajonament calent S-12, capa rodadura.
 - 2 Base d'ajonament calent G-20.
 - 3 Rec d'empenyada.
 - 4 Formigó HM-20/B/20/L amb malla electrosoldada 20x30, a5.
 - 5 Cinta de PE.
 - 6 To-u artificial compactat al 95% P.M. gruix mínim 20 cm.
 - 7 Formigó HM-20/B/20/L.
 - 8 Tubular de PE ø160 mm.
 - 9 Cables xarxa elèctrica.
 - 10 Cables xarxa elèctrica BT.
- NOTA: Sòmera de formigó r⁴, ample de la rasa + 40 cm, a cada costat.
- DETAI L RAS ES SOTA CALÇADA (GREU MENTS)
1 o 2 CIRCUITS MT I 1 o 2 CIRCUITS BT
- XARXA ELÈCTRICA MT I BT

Plànol

XARXA ELÈCTRICA DE BAIXA TENSIÓ DETALLS

MODIFICAT

DATA

Signatures

Vial

OBRES DURBANITZACIÓ PLA PARCIAL TEMPLE SUD TORTOSA

Promotor JUNTA DE COMPENSACIÓ TEMPLE SUD

Plànol XARXA ELÈCTRICA DE BAIXA TENSIÓ DETALLS



Dibuixat: JGD
Expedient: FEBRER-2010
Empaçament: Pla parcial Temple Sud - Tortosa
Data: 1629-26/98



Arquitecte redactor: F. Xavier Martí i Ferré COL·LEGIAT NÚM. 4829-4
Escala: 1:20
Full: 1 de 1
Núm.: 17.1