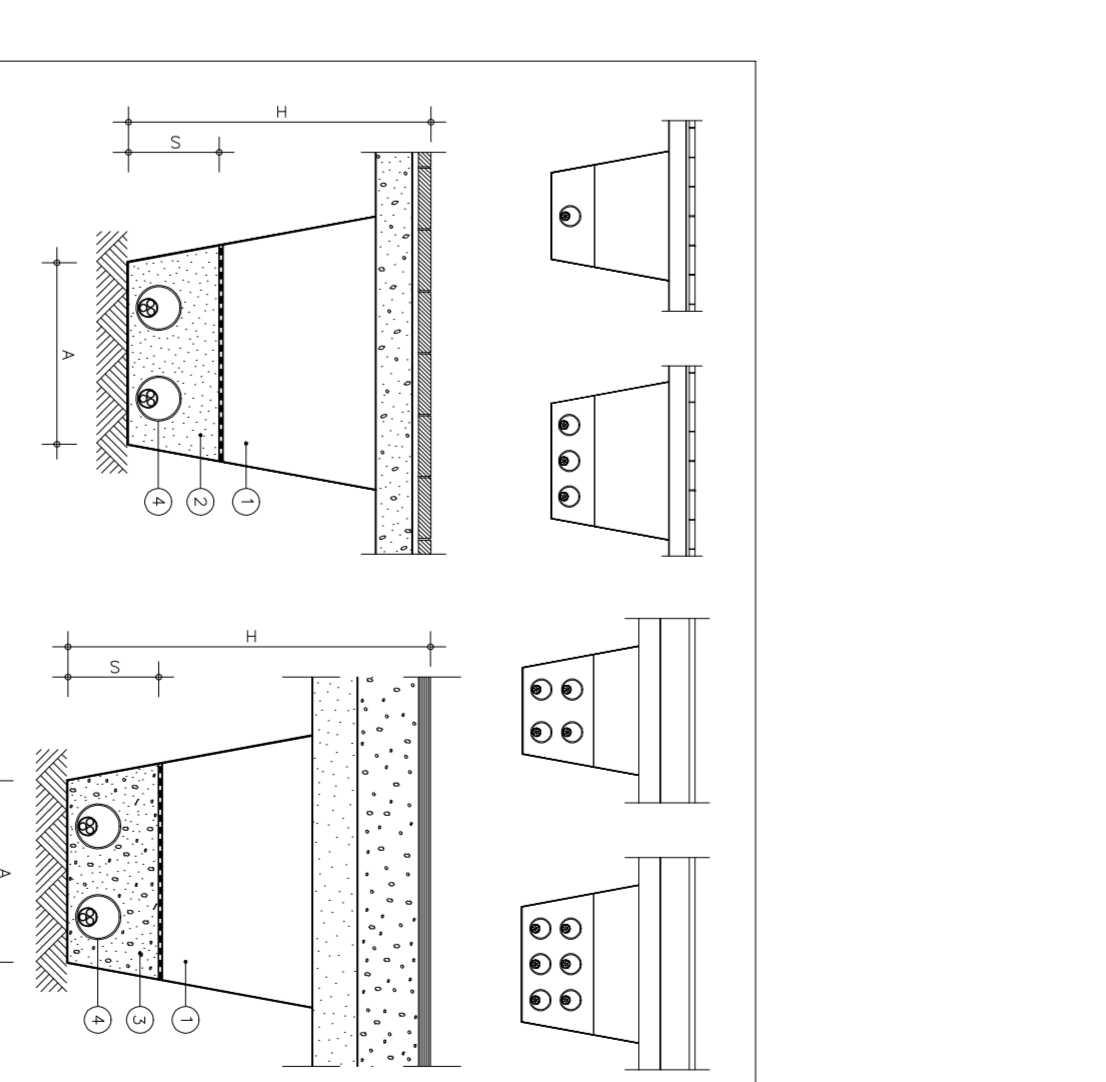


- 1.- Llena de ferraça.
- 2.- Llena repartidora.
- 3.- EBT-3T MI-BT 013
- 4.- d'acort MI-BT 012
- 5.- Cables primers.
- 6.- 2 Tubs de protecció

CAIXA GRAL. DE PROTECCIO I TRONETA DE REGISTRE.  
**DETALL MITJA I BAIXA TENSIO**

COMPONENT	TIPO	QTY	UNITAT	PREU UNITARI	PREU TOTAL
EXT-2	Rapa de foneria	1	m <sup>2</sup>	1,054/1,054	1,054
VOREA	Arbustada foneria	1,054/1,054	m <sup>2</sup>	1,054	1,054
EBT-3T	MI-BT 013	1	unitat	1,054	1,054
EBT-2	MI-BT 012	1	unitat	1,054	1,054
SSS-1	Sotera de foneria	1	m <sup>2</sup>	1,054	1,054
TUB	PVC corrugat	1	m	1,054	1,054



COMPONENT	TIPO	QTY	UNITAT	PREU UNITARI	PREU TOTAL
EXT-2	Rapa de foneria	1	m <sup>2</sup>	1,054/1,054	1,054
VOREA	Arbustada foneria	1,054/1,054	m <sup>2</sup>	1,054	1,054
EBT-3T	MI-BT 013	1	unitat	1,054	1,054
EBT-2	MI-BT 012	1	unitat	1,054	1,054
SSS-1	Sotera de foneria	1	m <sup>2</sup>	1,054	1,054
TUB	PVC corrugat	1	m	1,054	1,054

COMPONENT	TIPO	QTY	UNITAT	PREU UNITARI	PREU TOTAL
EXT-2	Rapa de foneria	1	m <sup>2</sup>	1,054/1,054	1,054
VOREA	Arbustada foneria	1,054/1,054	m <sup>2</sup>	1,054	1,054
EBT-3T	MI-BT 013	1	unitat	1,054	1,054
EBT-2	MI-BT 012	1	unitat	1,054	1,054
SSS-1	Sotera de foneria	1	m <sup>2</sup>	1,054	1,054
TUB	PVC corrugat	1	m	1,054	1,054

- 1.- AZD-13 Bipla exemple de pedres majors de 40 mm. i compactada al 95 % del P.N.
- 2.- EBT-2 Sotera de riu, tamany max 5 mm. P.N. 85 %
- 3.- EBT-3 Sotera de riu, tamany max 5 mm. P.N. 85 %
- 4.- MI-2 Tub de protecció de PVC D= 80 granu 7 resistència xoc DIN 1187

**DETALL MITJA I BAIXA TENSIO**

PREU TOTAL: 12

Referència document: n°

ESCALA: 1/750

DATA: JUNY 2010

Tècnic: Pizarro

PROJECTE D'URBANITZACIÓ, I.P.T. SUBD-7

SECTOR CAMÍ DE ROQUETES

TEXT REPOS

EMPLOI: 4.3500 TORIOSA / TABAROANA

REDACCIÓ: 0580P/12-B

PROMOTOR: JUNTA DE COMPENSACIÓ

ARQUITECTE: JOSEP LLUIS I GINOWART