

L'Agenda 21 Local de TORTOSA

Avaluació tallers Consell de Participació



lavola
Serveis per a la sostenibilitat

ÍNDEX

- Desenvolupament de la sessió
- Fases del procés
- Avaluació de la sessió
- Imatges de la sessió

DESENVOLUPAMENT DE LA SESSIÓ

Dades de la sessió

Dia	30 d'octubre del 2008 i 10 de febrer del 2009
Hora	20h.
Lloc	Sala d'actes "Fundació Cinta Piqué"
Durada	2 h.
Participants	12

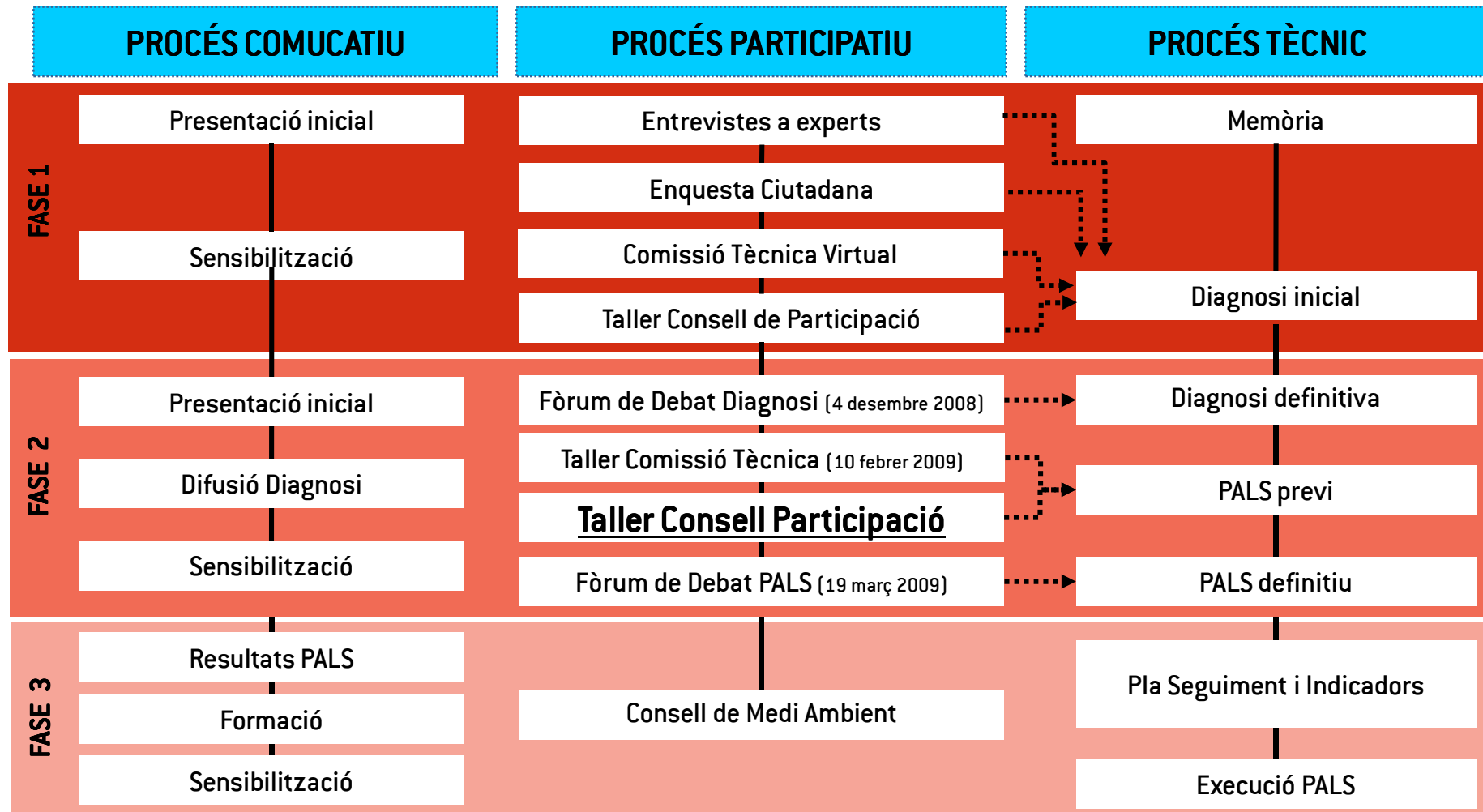
Objectius del tallers

Els Tallers de Participació emmarcats en el Pla d'Acció de l'Agenda 21, tenen com a objectiu el debat, millora i consens de les propostes de diagnosi i PALS realitzades per l'equip tècnic que recull els àmbits, programes i accions a dur a terme per aconseguir un municipi més sostenible.

Participants

Membres del Consell de Participació.

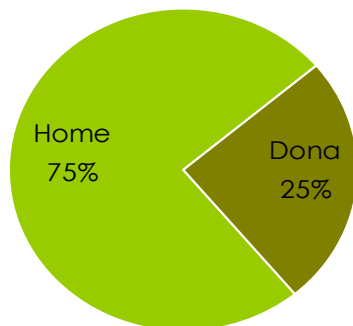
FASES DEL PROCÉS



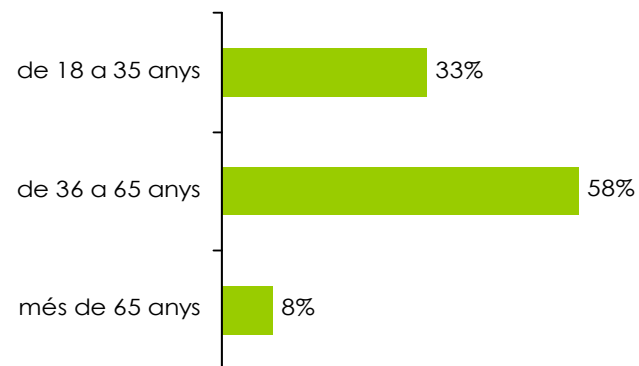
AVALUACIÓ DE LA SESSIÓ

Descripció dels assistents

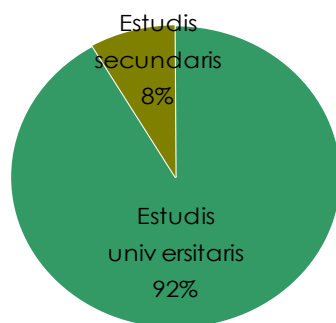
► GÈNERE



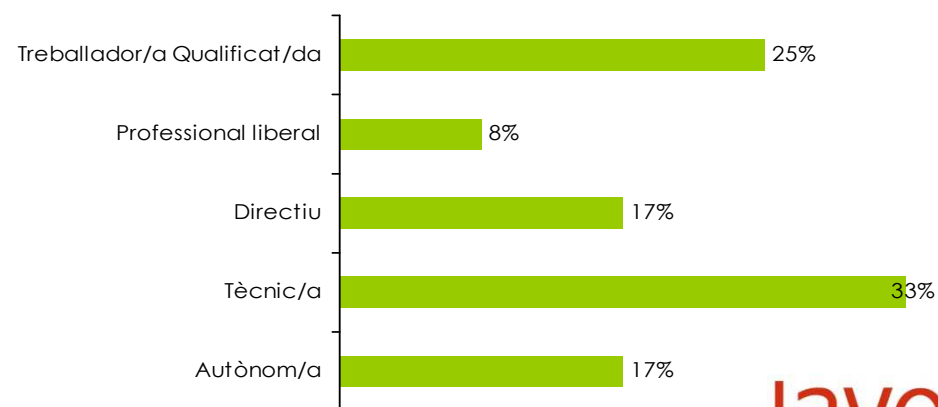
► EDAT



► ESTUDIS

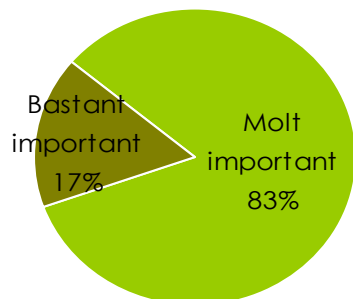


► OCUPACIÓ

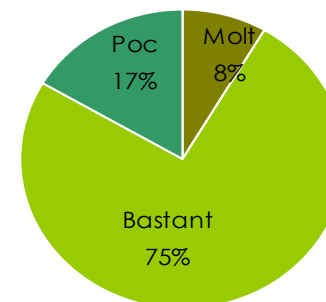


Sobre què es participa

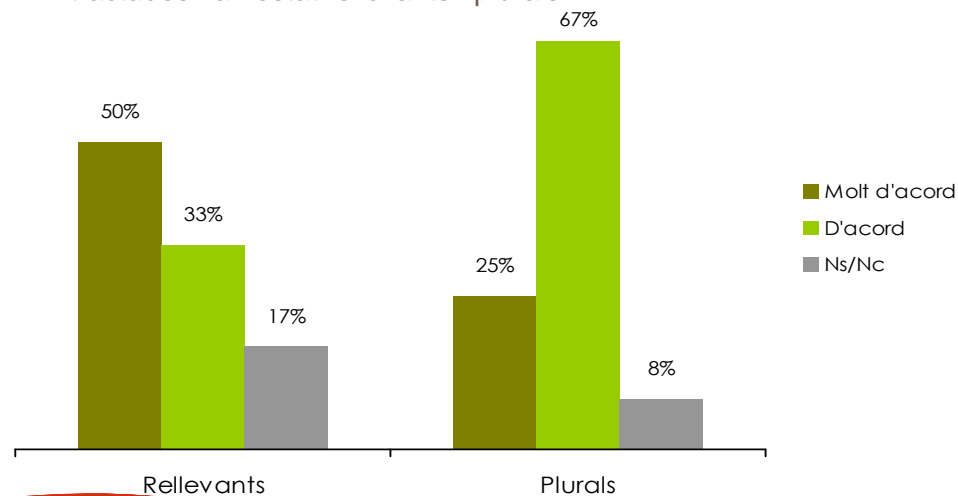
► Vostè considera que la qüestió sobre la que hem estat treballant en aquesta sessió és molt, bastant, poc o gens important?



► Abans de la realització de la sessió tenia molt, bastant, poc o cap coneixement sobre el tema que estem tractant?

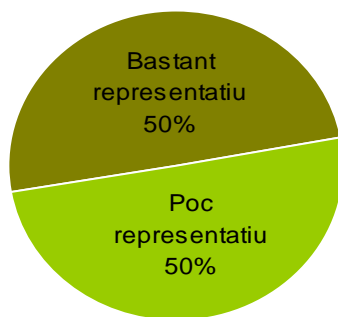


► Considera que els continguts i les informacions tractades han estat rellevants i plurals?

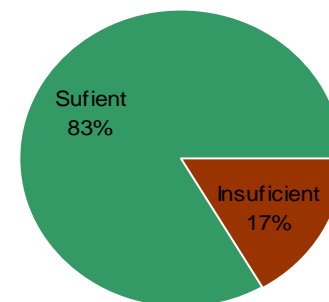


Qui i com es participa

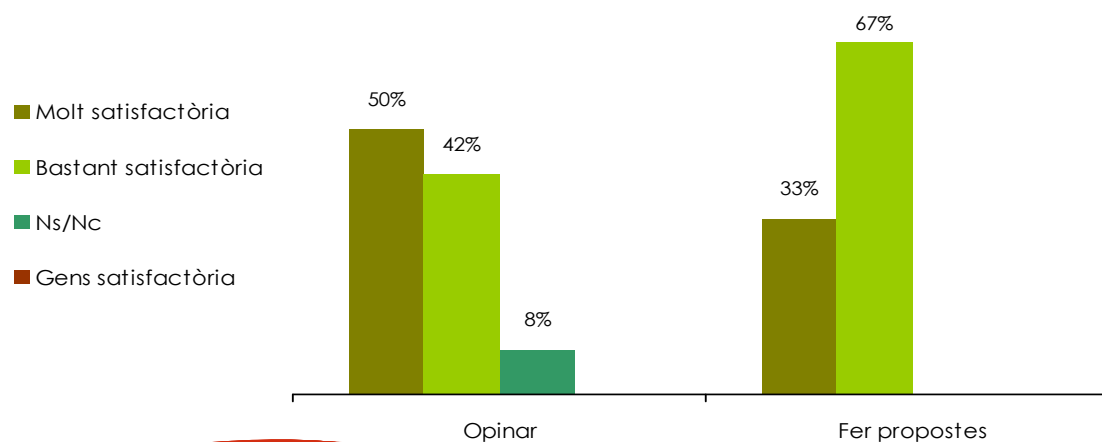
► Creu que els participants de la sessió són representatius i reflecteixen la diversitat d'interessos, situacions i conflictes en relació a la qüestió tractada?



► Considera que el grau d'aprofundiment en les qüestions de debat tractades en la sessió ha estat molt suficient, suficient, insuficient o molt insuficient?



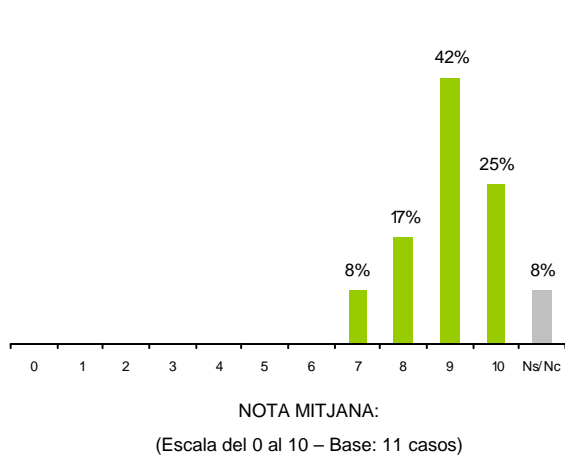
► La possibilitat d'expressar les seves opinions i fer propostes en aquesta sessió ha estat molt, bastant, poc o gens satisfactòria?



Valoració del procés de participació

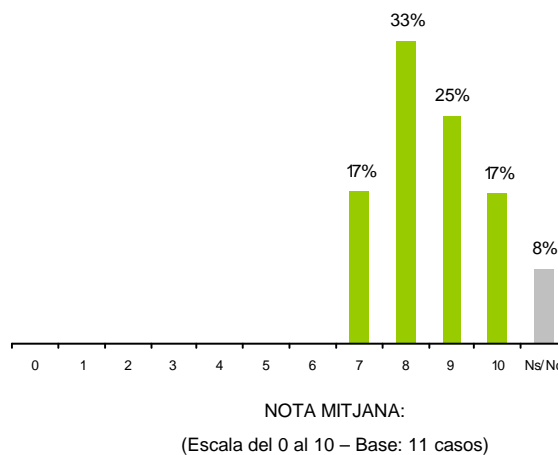
► Valoració dels següents aspectes referents al funcionament
0 "totalment insatisfet" – 10 "totalment satisfet"

Comprensió dels objectius



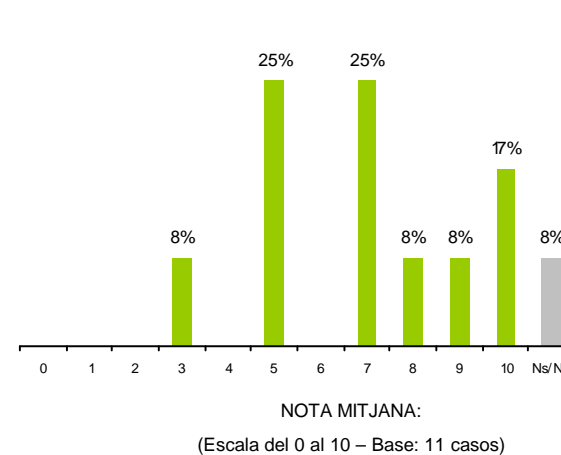
8,9

Interès dels objectius



8,5

Canals utilitzats per la convocatòria

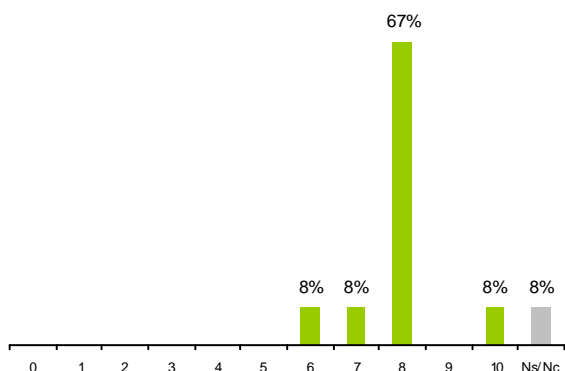


6,9

Valoració del procés de participació

► Valoració dels següents aspectes referents al funcionament
0 "totalment insatisfet" – 10 "totalment satisfet"

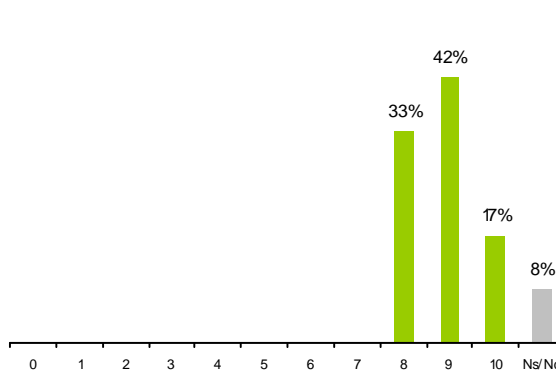
Organització



NOTA MITJANA:
(Escala del 0 al 10 – Base: 11 casos)

7,9

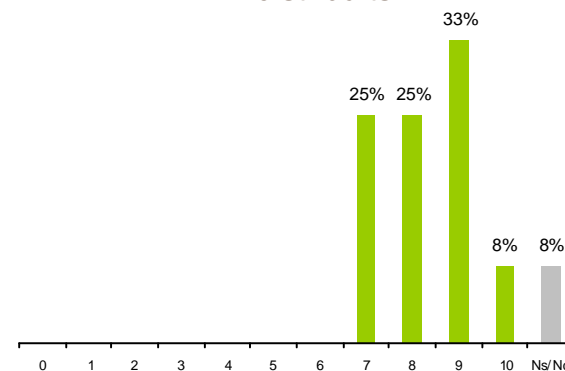
Dinamització i/o moderació



NOTA MITJANA:
(Escala del 0 al 10 – Base : 11 casos)

8,8

Documents, presentacions i materials distribuïts



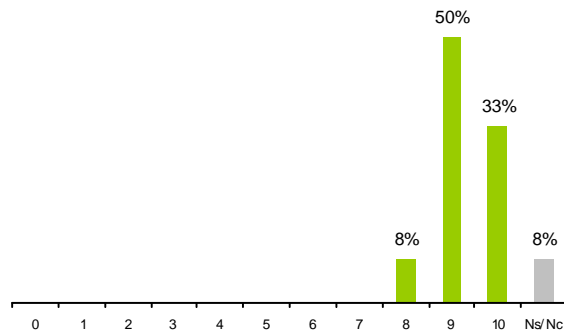
NOTA MITJANA:
(Escala del 0 al 10 – Base: 11 casos)

8,3

Valoració del procés de participació

- Valoració dels següents aspectes referents al funcionament
0 "totalment insatisfet" – 10 "totalment satisfet"

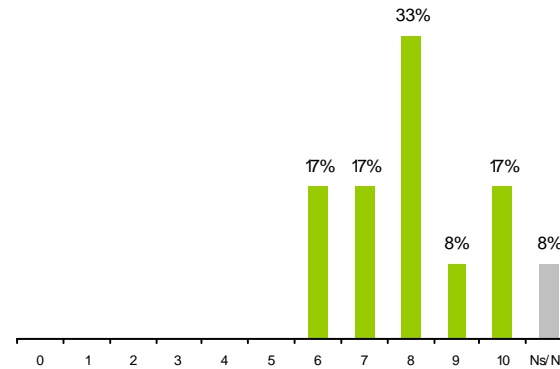
Lloc físic



NOTA MITJANA:
(Escala del 0 al 10 – Base: 11 casos)

9,3

Horari de realització



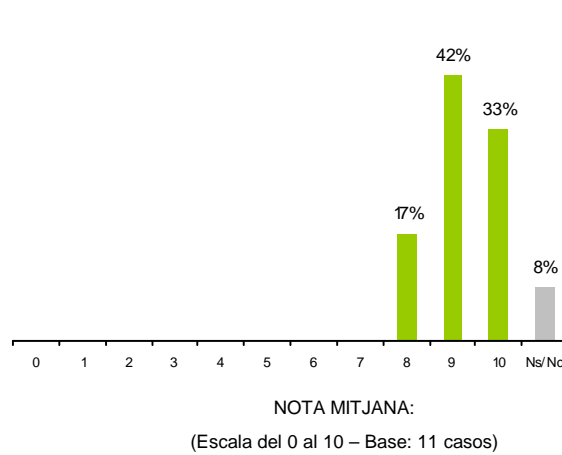
NOTA MITJANA:
(Escala del 0 al 10 – Base: 11 casos)

7,9

Valoració del procés de participació

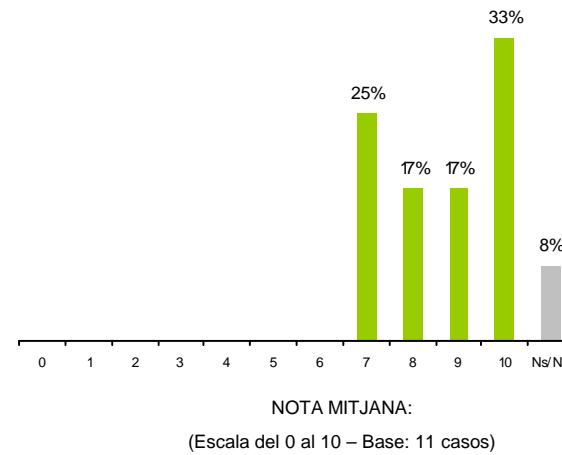
- Valoració dels següents aspectes referents al funcionament de la plenària 2
0 "totalment insatisfet" – 10 "totalment satisfet"

Compliment de l'horari de realització



9,2

Durada de la sessió



8,6

Valoració del procés de participació

(Mitjanes a l'Escala del 0 al 10 - eliminant el Ns / Nc)

► Valoració mitjana del procés de participació



Valoració del procés de participació

► Millores i suggeriments

El següent llistat recull les millores i suggeriments esmentades de manera espontània pels assistents davant la pregunta: ¿Té alguna proposta de millora o suggeriment respecte el procés participatiu?

- La gent no participa, així que res a dir.
- Falta de temps per tant de contingut.
- Per donar continuïtat a aquest Consell cal organitzar sessions ben planificades, 2 o 3 cops a l'any amb un calendari prèviament acordat. Cal fer-ho operatiu de tal forma que hagi un espai per a la opinió i recollint posteriorment les aportacions via correu electrònic.
- S'ha d'aconseguir la implicació real de tots els sectors que puguin fer veritablement aportacions.

Imatges de la sessió

Taller Diagnosi



Taller PALS





**Ajuntament
de Tortosa**



lavola

Serveis per a la sostenibilitat