

L'Agenda 21 Local i redacció del Pla d'Acció Local per a la Sostenibilitat de TORTOSA

Tortosa, 30 d'octubre de 2008



**Ajuntament
de Tortosa**

lavola
Serveis per a la sostenibilitat

Desenvolupament sostenible

“...Un desenvolupament que satisfaci
les necessitats del present
sense comprometre la possibilitat
de les futures generacions
a satisfer les
seves pròpies necessitats...”

Principis bàsics d'un desenvolupament sostenible

- Afavorir la integració i la igualtat de les persones
- Adequar el desenvolupament humà amb el respecte del territori
- Apostar per un planejament urbanístic ben dissenyat i amb un ús racional del sòl
- Garantir una mobilitat i accessibilitat als serveis bàsics a totes les persones
- Potenciar una economia forta i diversificada
- Promoure la utilització dels recursos de manera racional i eficient
- Prestar una bona gestió municipal
- Promoure comportaments i estils de vida amb coherència amb la realitat integral del municipi i del conjunt del planeta
- Enfortir el teixit cultural
- Fomentar la participació dels ciutadans en la presa de decisions municipals

Assolir un desenvolupament sostenible significa:

Passar de l'actual model malbaratador de recursos a un altre que sigui:

- Solidari tant amb les generacions presents com amb les futures
- Socialment just
- Respectuós amb el medi ambient
- Ecoeficient en els processos de producció i consum
- Èticament responsable
- Creatiu

Quin és l'objectiu?

A partir d'una diagnosi ambiental, social i econòmica, obtenir un Pla d'Acció Local que reculli les actuacions a realitzar per a millorar el medi ambient i la qualitat de vida del municipi, assolint un desenvolupament més sostenible.

Quines són les característiques bàsiques?

- 1) És l'inici d'un procés continu per a assolir la sostenibilitat.
- 2) És la contribució municipal a la sostenibilitat del planeta.
- 3) És imprescindible la participació ciutadana.

Fases de l'Agenda 21 Local i Pla d'Acció

1ª Fase: Recull d'informació

Juny – Setembre 2008

2ª Fase: Memòria i Diagnosi Socioambiental

Setembre – Novembre 2008

3ª Fase: Pla d'Acció Local cap a la Sostenibilitat

Desembre 2008 – Febrer 2009

4ª Fase: Pla de Seguiment, Sistema d'Indicadors, Document de síntesi

Febrer – Març 2009

Fases de la Participació Ciutadana

1ª Fase: Recull d'informació

Entrevistes, Enquesta de Participació Ciutadana, creació Consell de Participació i web

2ª Fase: Memòria i Diagnosi Socioambiental

Fase Discussió – Fòrum obert a la ciutadania (4 de desembre)

3ª Fase: Pla d'Acció Local cap a la Sostenibilitat

Fase Concreció – Fòrum obert a la ciutadania (Gener-Febrer)

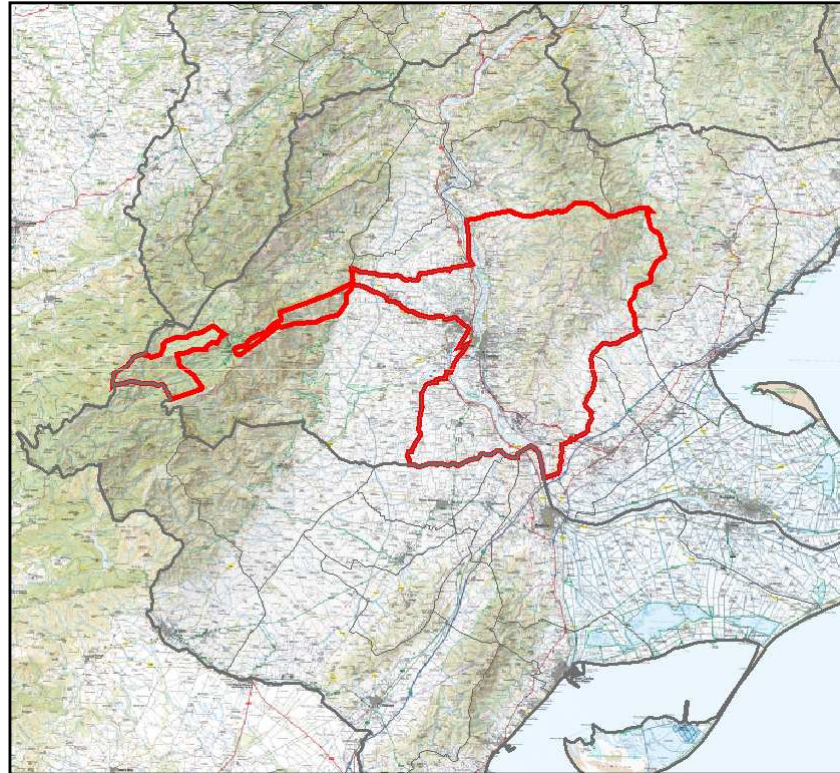
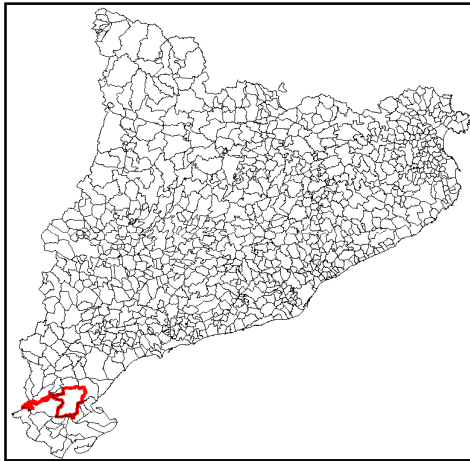
4ª Fase: Pla de Seguiment, Sistema d'Indicadors, Document de síntesi

Àmbits de treball: Memòria, Diagnosi i Pla d'Acció

1. Breu història i àmbit geogràfic i territorial
2. El medi físic i biòtic
3. L'entorn humà
4. El territori i la mobilitat
5. Vectors i risc ambiental
6. Organització i gestió municipal



1. Breu història i àmbit geogràfic i territorial



Situació del municipi dins l'àmbit geogràfic i històric.

2. El medi físic

Es descriuen els diversos paràmetres físics que influeixen en les característiques del municipi: clima i meteorologia, geologia i geomorfologia, sòls i hidrologia.



2. El medi biòtic

Es descriuen els diversos paràmetres biòtics que influeixen en les característiques del municipi: vegetació, fauna, espais naturals d'interès natural i corredors ecològics, paisatge i elements paisatgístics singulars, estat de conservació i gestió dels espais naturals i rurals.

3. L'entorn humà

Es caracteritza el municipi segons diversos paràmetres socioeconòmics:

- Població
- Habitatge
- Educació
- Salut i atenció a les persones
- Associacionisme, cultura i esport
- Activitats econòmiques i estructura econòmica general del municipi



4. El territori i la mobilitat

S'analitza el territori municipal, tant des del punt de vista del model urbanístic, com de la mobilitat:

- Anàlisi del territori (urbanisme i model de ciutat)
- L'entorn urbà (equipaments, zones verdes, qualitat de l'espai urbà, patrimoni urbà..)
- Els espais no urbans (xarxa de camins, patrimoni rural..)
- Mobilitat i transport (xarxa viària, aparcaments, transport públic..)



5. Vectors i risc ambiental



Es realitza una anàlisi dels diversos vectors ambientals, l'estat actual i l'evolució en el temps, per tal d'avaluar-ne les mancances i potencialitats dels mateixos:

- Flux de l'aigua (abastament, consum i sanejament)
- Estructura energètica
- Contaminació atmosfèrica
- Soroll
- Residus
- Riscos ambientals

6. Organització i gestió municipal

Es descriuen els aspectes de l'organització municipal que poden influir en la gestió ambiental del municipi:

- Organització dels serveis municipals
- Pressupostos municipals
- Serveis implicats en la gestió ambiental del municipi
- Coordinació administrativa
- Gestió ambiental dels serveis municipals



El Pla d'Acció Local cap a la Sostenibilitat

El Pla d'Acció Local per a la Sostenibilitat (PALS) és un document programàtic que defineix les polítiques i actuacions que s'han d'impulsar en el municipi per tal d'assolir un desenvolupament més sostenible.

L'estructura del PALS és jeràrquica i s'estructura de la següent manera:

Línies estratègiques

Programes d'actuació

Accions i projectes

I TU QUÈ HI DIUS?



**Ajuntament
de Tortosa**

Treball per grups: 30'

Cal que detecteu els principals punts forts i punts febles de la vostra àrea temàtica

Pausa

Posada en comú: 5' per grup

Debat: 30'

Cloenda: 10'



lavola

Serveis per a la sostenibilitat

MEDI FÍSIC I BIÒTIC



**Ajuntament
de Tortosa**

PUNTS FORTS

PUNTS FEBLES

lavola

Serveis per a la sostenibilitat

ENTORN HUMÀ



**Ajuntament
de Tortosa**

PUNTS FORTS

PUNTS FEBLES



lavola

Serveis per a la sostenibilitat

TERRITORI I MOBILITAT



**Ajuntament
de Tortosa**

PUNTS FORTS

PUNTS FEBLES

lavola

Serveis per a la sostenibilitat

VECTORS AMBIENTALS



**Ajuntament
de Tortosa**

PUNTS FORTS

PUNTS FEBLES

lavola

Serveis per a la sostenibilitat



**Ajuntament
de Tortosa**

GRÀCIES PER LA VOSTRA ATENCIÓ



lavola

Serveis per a la sostenibilitat